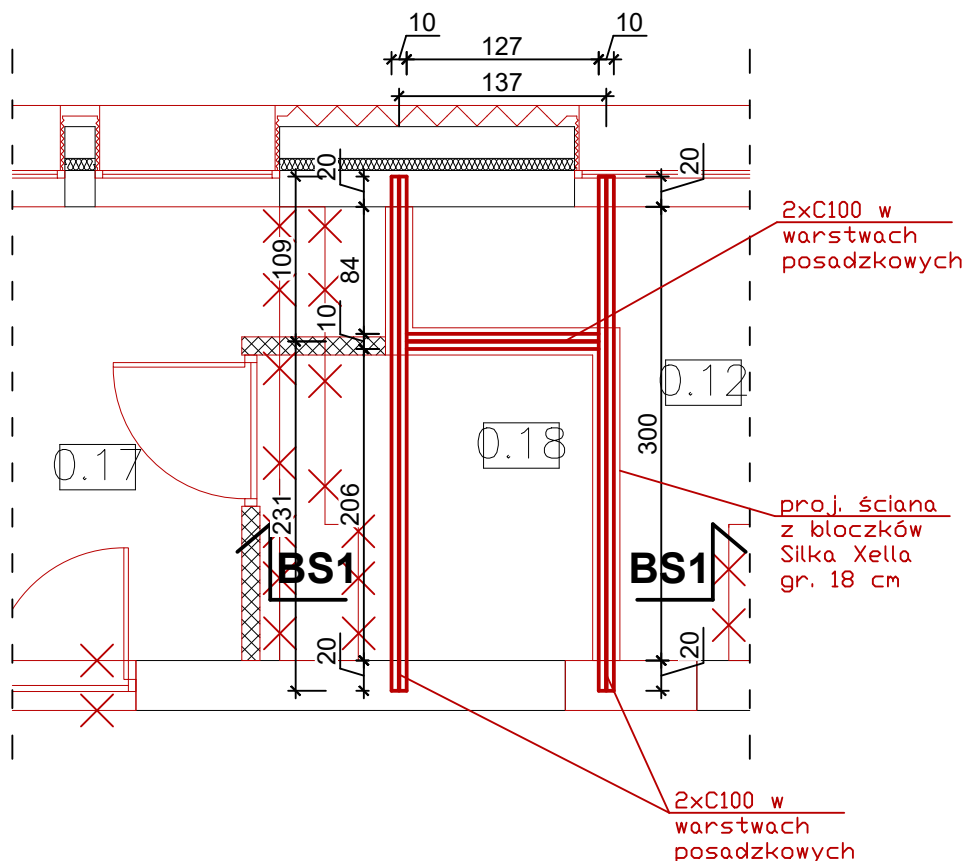


SZCZEGÓŁ C - BELKI NOŚNE POD ŚCIANY MIĘDZYLOKALOWE

skala 1:50



UWAGA:

- stal S235,
- przedstawione na rysunku belki należy wykonać tylko w zaznaczonym miejscu. Pod pozostałymi ścianami międzylokalowymi należy wykonać belki żelbetowe zgodnie z rysunkiem szczegółu D.

STUDIO PROJEKTOWE s.c. Małgorzata Mazurek i Marcin Bury

ul. Sienkiewicza 48, 34-300 Żywiec
tel. 033 867 45 94

Projektant:
mgr inż. Marcin Bury
upr. nr 73/91 B-B

Opracowanie:
mgr inż. Dawid Bodzek

Branża:
konstrukcja

Data:
grudzień 2022

Faza:
projekt techniczny

Tytuł inwestycji:

Przebudowa, remont i zmiana sposobu użytkowania budynku biurowego na budynek usługowy - obsługi ruchu turystycznego wraz z wewnętrzną instalacją gazową oraz zbiornikami na gaz, budowa budynku pomocniczego socjalnego z wewnętrzną instalacją gazową, rozbiórka istniejącego budynku pomocniczego i dwóch budynków handlowych, budowa słanowskich kamperowych oraz budowa murów oporowych, przebudowa drogi wewnętrznej, budowa przyłączy kanalizacji sanitarnej wraz ze zbiornikami, budowa przyłączy kanalizacji deszczowej, budowa zbiornika przeciwpożarowego

Adres inwestycji:

dz. nr 5697/6 i 5697/14, 34-335 Korbielew

Inwestor:

Gmina Jeleśnia
ul. Plebańska 1, 34-340 Jeleśnia

Rysunek nr

K/02

Nazwa rysunku:

**SZCZEGÓŁ C - BELKI NOŚNE
POD ŚCIANY MIĘDZY LOKALOWE**